



Kit de finition pour châssis métallique à galandage

1

Sommaire

▶ Contenu	P. 1
▶ Ce dont vous avez besoin	
▶ Préparation au montage	
▶ Assemblage	P. 2

Indication

Merci de vous renseigner sur www.mosel-tueren.eu pour la garantie, l'entretien des produits.

Contenu

- ▶ 4 x Contre chambranles montants
- ▶ 2 x Contre chambranles traverses
- ▶ 1 x Ebrasement
- ▶ 22 x Bandes doubles face
- ▶ 4 x Connecteurs pour les onglets
- ▶ 1 x Instructions de montage



Préparation au montage

Vous avez besoin de 2 tréteaux de travail avec support propre ou un support propre au sol ainsi qu'une possibilité de stockage pour l'ébrasement assemblé.

Droit au but sans problèmes



- ▶ Avant de commencer le travail, contrôlez attentivement l'apparence, fonctionnalité et intégralité de la marchandise.

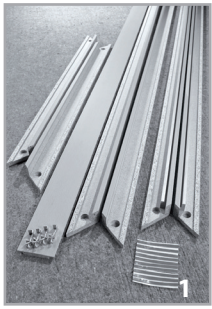
Ce dont vous avez besoin

- ▶ Tournevis cruciforme
- ▶ Niveau à bulle (longueur 180 et 60 cm)
- ▶ Silicone / Colle de montage
- ▶ Colle blanche

Lire impérativement
Avant de commencer le montage

Assemblage

Merci de donner ces instructions de montage au client.



Placez les parties déballées de l'ébrasement sur une surface de travail propre, pour éviter les rayures.



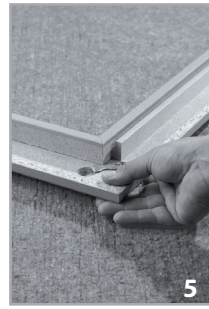
Notez que chaque face de l'ébrasement est composé d'un montant avec rainure, d'un montant sans rainure et d'une traverse.



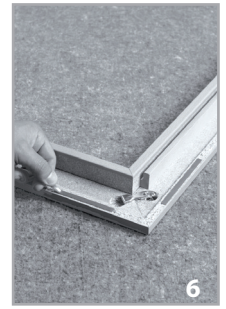
Appliquez de la colle à bois avant assemblage des onglets, pour garantir une tenue optimale.



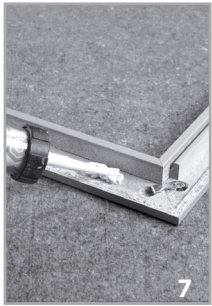
Insérez le connecteur dans les trous prévus et serrez avec un tournevis cruciforme.



Vérifiez l'alignement de l'assemblage et corrigez si nécessaire. Si besoin nettoyez le surplus de colle avec un chiffon humide, avant séchage de celle-ci.



Collez les doubles face au dos des chambranles. Repartir uniformément (4 par montant et 3 par traverse). Ensuite, retirez le film protecteur.



Appliquez une colle de montage au dos des contre chambranles (3 points par pièce).



Avant le montage du kit la porte doit être montée et ajustée. Montez le premier chambranle sur la cloison en recouvrant la cloison. Le montant avec rainure doit être installé du côté cloison, car il va recevoir l'ébrasement (voir photo 10).



Alignez le chambranle et vérifiez son aplomb avec un niveau avant de le plaquer complètement contre la cloison. Vérifier le fonctionnement de la porte.



Maintenant, mettez en place l'ébrasement dans la rainure du chambranle.



Installez le deuxième chambranle, comme le premier. Assurez vous du bon coulissement de la porte et de l'alignement des différentes parties. Ajustez si besoin avant séchage de la colle.

MA-1032/REV 1



C'est terminé, laissez sécher la colle avant utilisation.

Sous réserve de modifications techniques

Garantie:

Influence des rayons UV sur les placages, laquage et surfaces CPL et Décor

Sous l'influence des rayons UV (lumière ultraviolette) les surfaces peuvent changer d'apparence. Ces modifications ne sont pas cause à des réclamations.

Echéance de la garantie

Toute modification sur notre produit, tel que perçage, découpe, etc., ainsi que le non respect des instructions de montage, entraînent une annulation de la garantie.